



## SERVICE INFO – INA 0001



# Întinzător curea distribuție

Producători: Audi, Seat, Škoda, Volkswagen

Modele:

Audi: A3 (8L)

Seat: Cordoba (6K), Ibiza III (6K),  
Ibiza IV (6L), Inca (6K),  
Leon (1M), Toledo II (1M)

Škoda: Fabia (6Y), Octavia (1U)

Volkswagen: Bora (1J), Caddy II (9K),  
Golf IV (1J), New Beetle (1C),  
Polo Classic (6K), Polo (9N)

Motorizare: 1.9 TDI, 1.9 SDI (1996 →)

Cod motor:

1.9 TDI AGR, ALH, AHF, ASV

1.9 SDI AGP, AQM, ASY, AEY, AYQ

Nr. Piesă LuK AS: 531 0440 30

Nr. OE:

038 109 243  
038 109 243 D  
038 109 243 F  
038 109 243 G  
038 109 243 H  
038 109 243 N



Figura 1: 531 0440 30



Figura 2: 531 0440 30



Figura 3: Hașurare încrucișată

Întinzătorul 531 0275 30 a fost înlocuit cu întinzătorul prevăzut cu indicator de uzură pentru curea 531 0440 30.

**Noul întinzător are un aspect diferit față de precedentul, prin aceea că dispune de:**

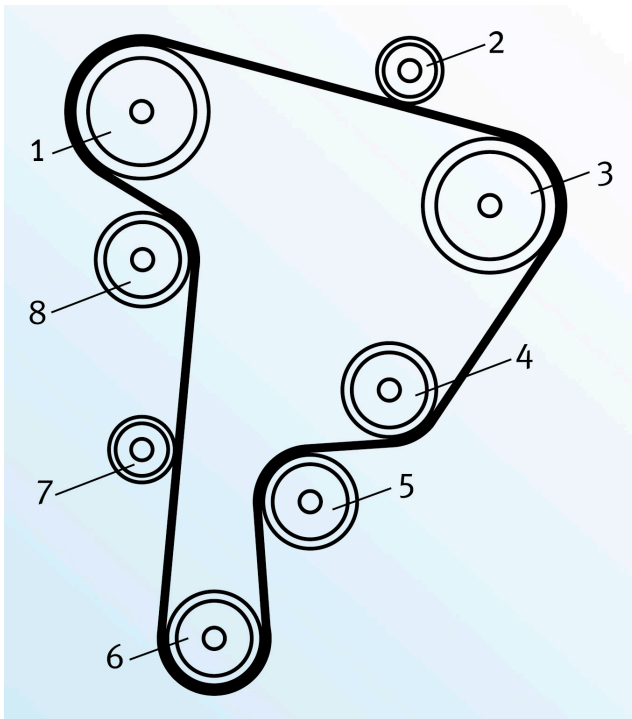
1. Garnitură de culoare albastră
2. Capac posterior de culoare deschisă (argintiu sau auriu)
3. Distanțier posterior mai scurt
4. Suprafață cu hașurare încrucișată pe discul excentric al întinzătorului

**Noul întinzător este prevăzut cu un indicator de uzură pentru curelele dințate.**

Indicatorul de uzură este reprezentat de suprafața hașurată de pe întinzător imediat lângă zona decupată pentru reglarea întinderii (vezi Fig. 3).

O curea de distribuție nouă este corect tensionată atunci când cele două creștături ale întinzătorului sunt aliniate cu zona decupată.

Pe durata utilizării uzura curelei face ca aceasta să se lărgască. Întinzătorul preia această "alungire". Cele două creștături de reglare se deplasează în direcția hașurării. Pentru a garanta funcționarea corectă a indicatorului de uzură, întinzătorul, rolele libere și cureaua de distribuție vor fi înlocuite împreună. Recomandarea LuK-AS este de a utiliza KIT-ul 530 0082 10, care include curea deoarece toate rolele din sistem sunt supuse uzurii în timp. În cazul în care dispuneți deja de o curea de calitate OE, LuK-AS recomandă utilizarea SET-ului 530 0082 09, care nu conține curea.



**Piese de schimb necesare:**

| Nr. | Atribuire piesă | LuK-AS      |
|-----|-----------------|-------------|
| 1   | Arbore cu came  |             |
| 2   | Rolă liberă     | 532 0161 10 |
| 3   | Pompă injecție  |             |
| 4   | Pompă apă       |             |
| 5   | Rolă liberă     | 532 0111 10 |
| 6   | Arbore cotit    |             |
| 7   | Rolă liberă     | 532 0165 10 |
| 8   | Întinzător      | 531 0440 30 |

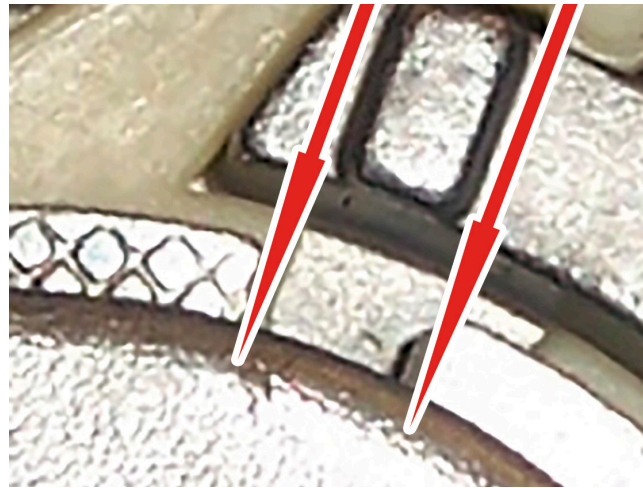


Figura 4: Ambele creștături sunt în suprafața decupată (săgeți).  
Reglaj corect!

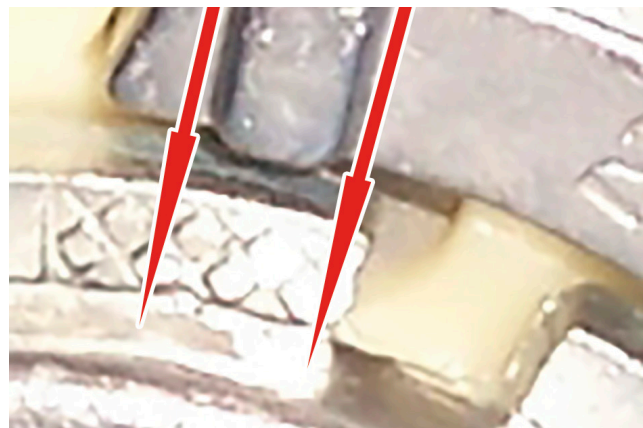


Figura 5: Ambele creștături sunt în afara suprafeței decupate (săgeți).  
Reglaj incorect!

**Instrucțiuni de montare:**

- Rotiți motorul doar în sensul de rotație (sensul acelor de ceasornic). Se interzice cu desăvârșire rotirea motorului în sensul invers acelor de ceasornic.
- În cazul în care motorul „sare“ peste poziția TDC (punct superior mort) este interzisă cu desăvârșire rotirea acestuia „înapoi“! Continuați rotirea lui în sensul acelor de ceasornic până realizați o rotație completă.
- Rotiți motorul doar de bulonul rolei arborelui cotit.
- Respectați întocmai instrucțiunile de montare-demontare indicate de producător.

În cazul acestor motoare, reglarea distribuției este extrem de importantă. Chiar și inexactitățile minore pot duce la deteriorarea motorului. Este esențial ca cilindrul 1 să fie setat la TDC în conformitate cu instrucțiunile producătorului!

INA 0001

### Întinderea curelei de distribuție:

1. Verificați poziția TDC pe arborele cu came, arborele cotit și pompa de injecție conform instrucțiunilor producătorului.
  - Este interzisă cu desăvârșire rotirea motorului când cureaua de distribuție nu este montată!
  - Poziționați cilindrul 1 la TDC înainte de a demonta cureaua existentă!
2. Montați noul întinzător, rolele libere și cureaua.
  - Curățați suprafața de contact a întinzătorului cu blocul motor.
  - Poziționați cureaua fără a folosi instrumente (ex. șurubelniță) deoarece acestea o pot deteriora.
  - Nu pulverizați lubrifiant pe cureaua.
  - Știftul de fixare de pe spatele întinzătorului trebuie să fie corect introdus în orificiul corespunzător de pe capacul distribuției. Pe durata întregului proces de montare asigurați-vă că știftul de fixare al întinzătorului este intact.
  - Strângeți întinzătorul până la contactul complet cu blocul motor. În acest moment întinzătorul trebuie să fie ușor de rotit și să nu opună rezistență la întinderea curelei.
3. Îndindeți cureaua.
  - Folosind instrumente adecvate, rotiți întinzătorul (în sensul invers acelor de ceasornic) în așa fel încât ambele creștături să se alinieze cu suprafața decupată.
  - Având în vedere că întinzătorul nu poate fi inspectat când este montat, utilizați o oglindă pentru a efectua reglajele mai ușor.
4. Strângeți întinzătorul.
  - Poziționați întinzătorul și, utilizând o cheie dinamometrică, strângeți piulița cu o forță de 23 Nm! Este categoric interzisă strângerea piuliței peste valoarea menționată.
  - Prekontrolrați namjeștanje eventualno namjeștanje korigrati.
5. Verificați întinderea curelei.
  - Îndepărtați toate elementele de fixare.
  - Efectuați 2 rotații ale arborelui cotit în sensul acelor de ceasornic
  - Fixați arborele cu came, arborele cotit și pompa de injecție la TDC al cilindrului 1, conform cu instrucțiunile producătorului. Introduceți elementele de fixare.
  - Utilizați o oglindă pentru verificare.
  - Cele două creștături de reglare de pe întinzător trebuie să fie aliniate cu suprafața decupată (vezi fig. 3). În cazul în care întinzătorul nu este reglat corect, setarea (fig. 3) și testarea (fig. 5) trebuie repetate.

Respectați specificațiile producătorului autovehiculului!