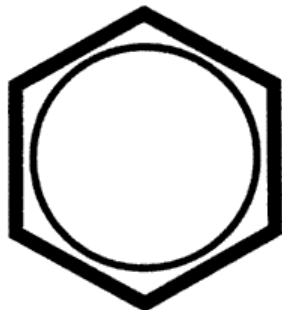
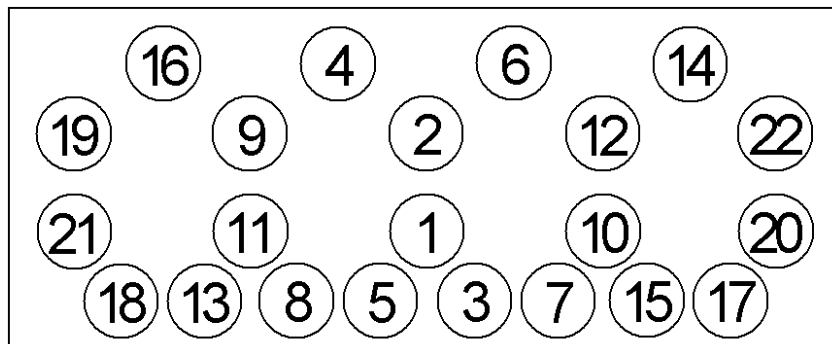


**Anziehvorschrift Zylinderkopf****Tightening Instructions for Cylinder Head****Instructions de serrage pour culasse****Prescripciones de apriete para culatas****181.010**passend für / suitable for  
adaptable à / adaptable a**Fiat/Iveco****Das Original**Schraubenkopf / Head shape Anziehreihenfolge/Tightening sequence/Ordre de serrage/Orden de apriete  
Tête de vis / Cabeza de tornillo

374.180

M 12x1,25x90/163

Anziehen/  
Tightening/  
Serrage/  
Apriete 60 Nm  
60Nm  
 180°**Zeichenerklärung / Explanations / Explication / Explicacion**

	neue Zylinderkopf-schrauben verwenden	use new cylinder head bolts	utiliser des vis neuves	emplar tornillos nuevos
*	Warmlauf (80°C)	warm up time (80°C)	chauffage (80°C)	calentamiento (80°C)
	Schrauben einzeln lösen und wieder anziehen	loosen and tighten each bolt	deserrer et serrer vis par vis	aflojar y apretar tornillo a tornillo
●	Setzzeit	relaxation time	durée de tassement	tiempo de espera
	Drehwinkel	torque angle	angle de serrage	ángulo de giro

**Motortyp / Engine type / Type de moteur / Tipo de motor**

÷ 1,6 mm, Ø 96 mm

Fiat Ducato 2,8 D/Maxi ab 09/1998&gt;

Iveco Daily 30.8/35.8 ab 1998&gt;

Iveco Daily 29 L9/35 S9/35 C9 ab 07/1999&gt;

**Elring-Serviceteam**

Fon +49 7123 724 799

Fax +49 7123 724 798

[service@elring.de](mailto:service@elring.de)

24/01/22

**\*181.010\***